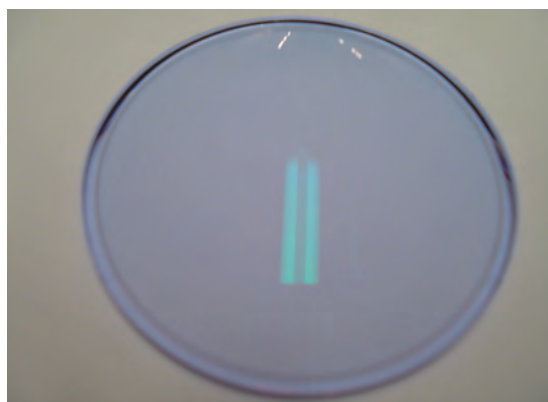


【概要】ネオコントラスト HMC レンズの照明（蛍光灯）による見え方の違いを確認する

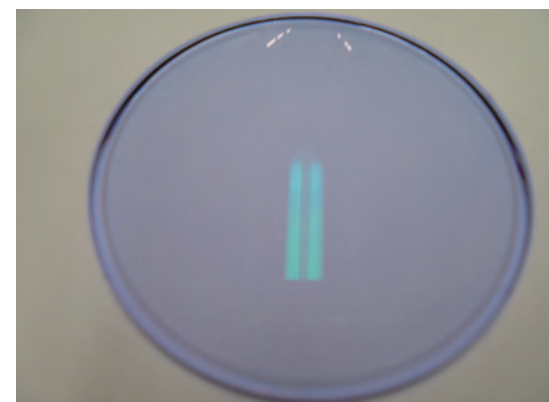
- ・使用レンズ：屈折率 1.56 / ハードマルチコート
- ・使用蛍光灯：普通型蛍光灯（白色） / 高演色 (AAA) 蛍光灯（昼白色） / 三波長型蛍光灯（昼白色） / LED 照明①（昼白色） Panasonic LDL40S-N/29/31-9 / L E D照明②（昼白色） MITSUBISHI MY-V450331/N



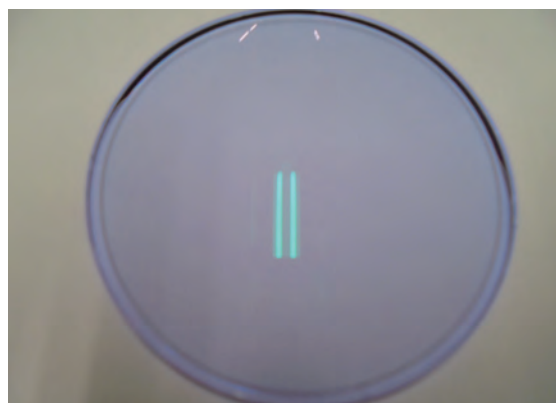
普通型蛍光灯（白色）



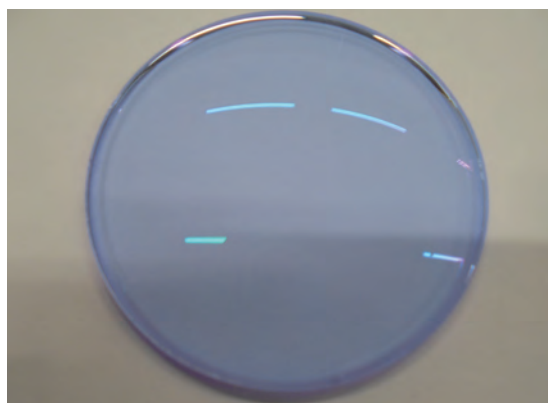
高演色 (AAA) 蛍光灯（昼白色）



三波長型蛍光灯（昼白色）



LED 照明①（昼白色） Panasonic 製



L E D照明②（昼白色） MITSUBISHI 製

- 【所感】
- ・今回確認した照明では三波長型蛍光灯（昼白色）が最も赤目に見え、目視では写真よりも赤く感じた。
 - ・高演色 (AAA) 蛍光灯（昼白色）と①LED 照明 Panasonic 製は近似。
 - ・L E D照明では同じ昼白色でも①Panasonic 製（赤目）と②MITSUBISHI 製（青目）の2種類で違いがあり。